

Утверждена

наименование документа об утверждении

наименования органов государственной власти

органов местного самоуправления, принявших
решение об утверждении схемы или подписавших
соглашение о перераспределении земельных участков
от _____ № _____

Схема расположения земельного участка или
земельных участков на кадастровом плане территории

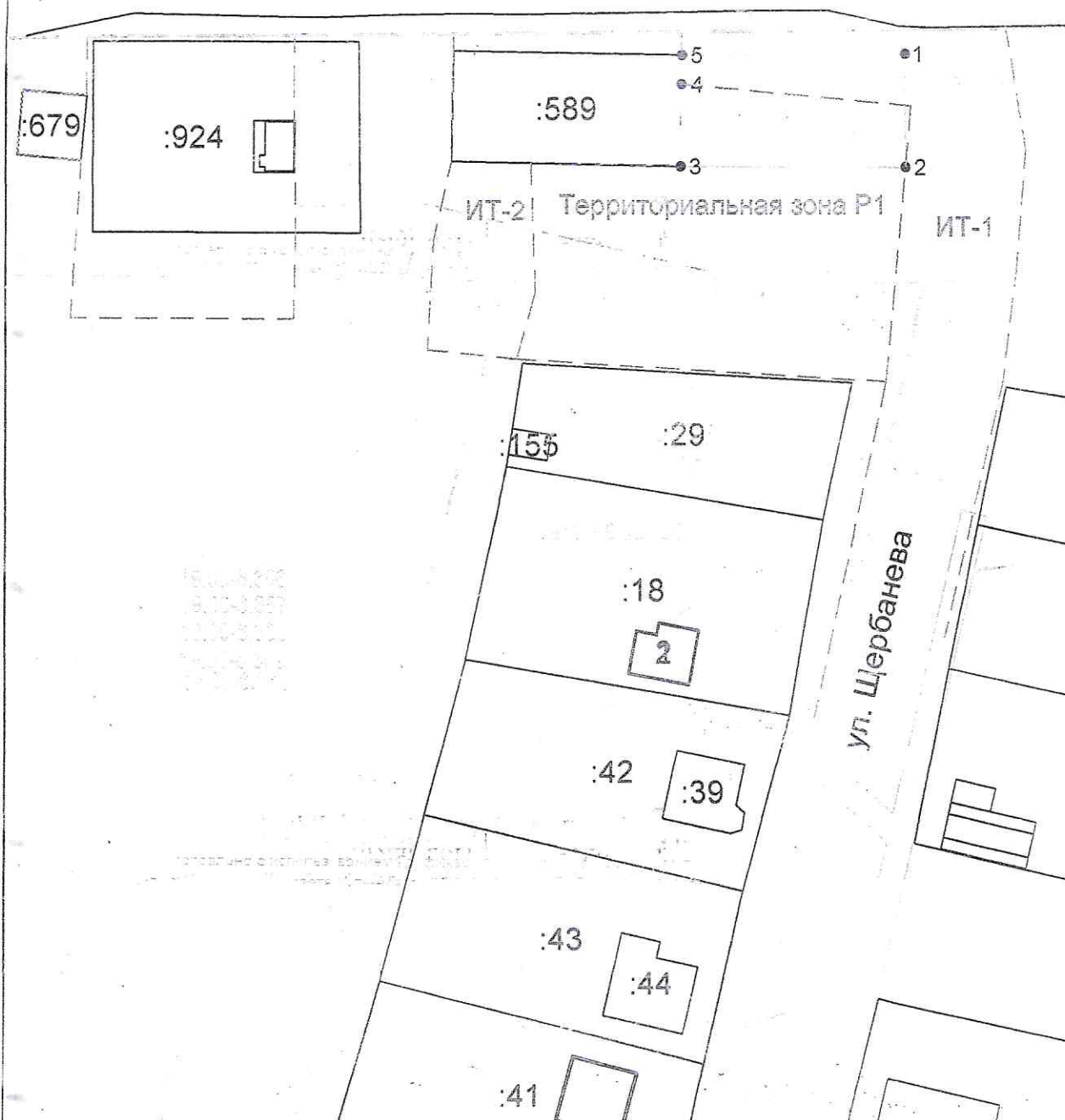
Каталог координат поворотных точек
объекта недвижимости (объекта землеустройства)

Система координат: МСК 166

| Условный номер земельного участка | | |
|---|---------------|-----------|
| Площадь земельного участка 600 м ² | | |
| Обозначение характерных точек границ | Координаты, м | |
| | X | Y |
| 1 | 2 | 3 |
| 1 | 421400.80 | 194502.01 |
| 2 | 421383.49 | 194502.20 |
| 3 | 421383.64 | 194467.11 |
| 4 | 421396.20 | 194467.21 |
| 5 | 421400.66 | 194467.25 |
| 1 | 421400.80 | 194502.01 |

Схема расположения земельного участка или земельных участков
на кадастровом плане территории

19:10:000000:1742/8



Условные обозначения:

- Часть границы, местоположение которой определено при выполнении кадастровых работ
- Надпись номера кадастрового квартала
- Существующая часть границы, имеющиеся в ЕГРН сведения о которой достаточны для определения ее местоположения
- Обозначение зоны с особыми условиями использования территории
- Граница населенного пункта

* подготовлено с использованием Графических материалов Правил землепользования и застройки
Опытненского сельсовета Усть-Абаканского района Республики Хакасия

Масштаб 1:1000

Утверждена

наименование документа об утверждении, включая

наименования органов государственной власти или

органов местного самоуправления, принявших
решение об утверждении схемы или подписавших
соглашение о перераспределении земельных участков
от _____ № _____

Схема расположения земельного участка или
земельных участков на кадастровом плане территории

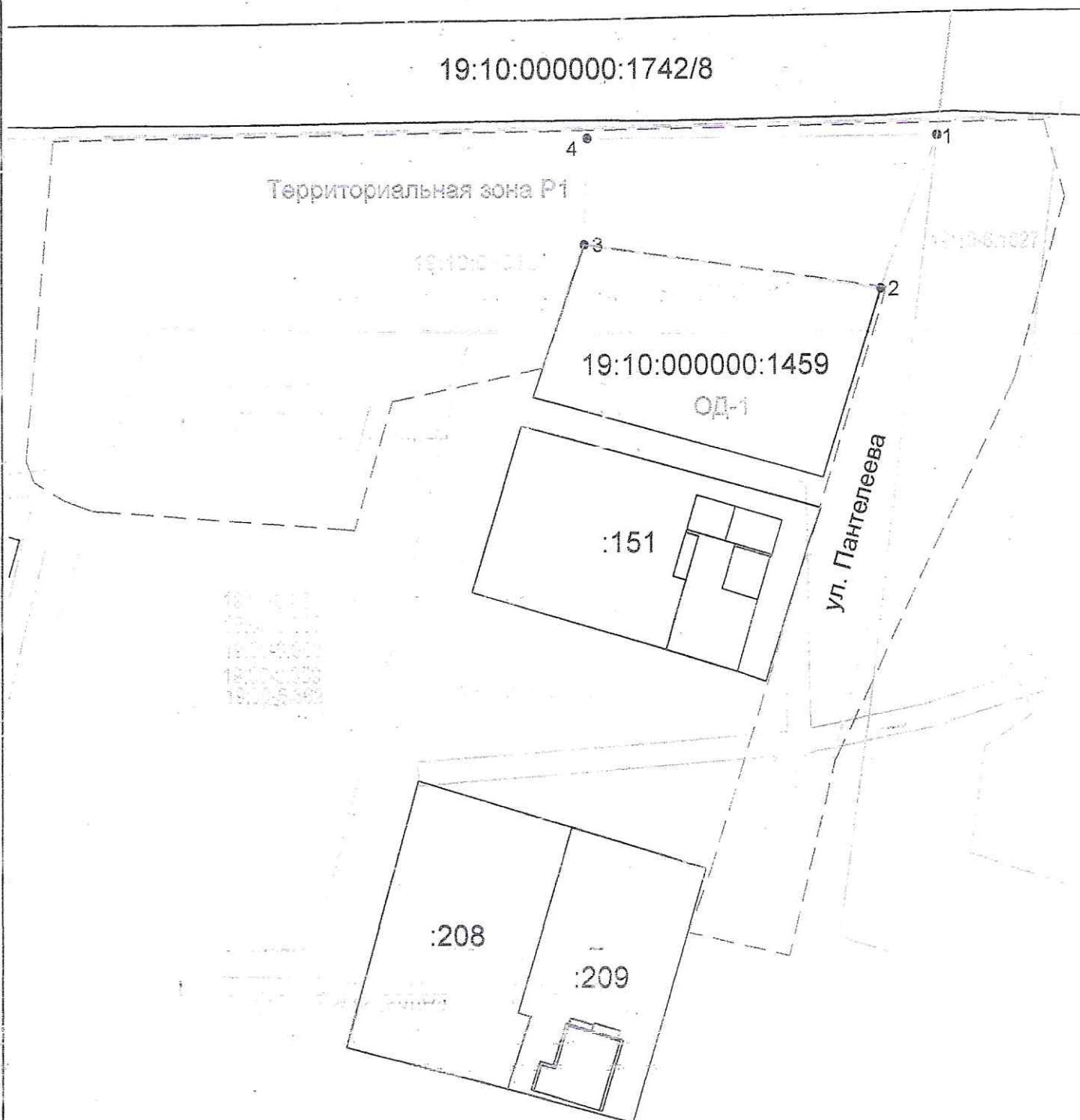
Каталог координат поворотных точек
объекта недвижимости (объекта землеустройства)

Система координат: МСК 166

| Условный номер земельного участка | | |
|---|---------------|-----------|
| Площадь земельного участка 1200 м2 | | |
| Обозначение характерных точек границ | Координаты, м | |
| | X | Y |
| 1 | 2 | 3 |
| 1 | 421400.16 | 194329.61 |
| 2 | 421374.62 | 194319.98 |
| 3 | 421382.03 | 194269.89 |
| 4 | 421399.79 | 194270.47 |
| 1 | 421400.16 | 194329.61 |

**Схема расположения земельного участка или земельных участков
на кадастровом плане территории**

19:10:000000:1742/8



Условные обозначения:

- Часть границы, местоположение которой определено при выполнении кадастровых работ
- Надпись номера кадастрового квартала
- Существующая часть границы, имеющиеся в ЕГРН сведения о которой достаточны для определения ее местоположения
- Обозначение зоны с особыми условиями использования территории
- Граница населенного пункта