

ГРАФИЧЕСКОЕ ОПИСАНИЕ

местоположения границ населенных пунктов, территориальных зон,
особо охраняемых природных территорий,
зон с особыми условиями использования территории

Публичный сервитут в целях размещения линейного объекта "Воздушная линия электропередачи напряжением 0,4 кВ для электроснабжения потребителя, РХ, Усть-Абаканский район, с. Зеленое, СНТ "Опытник", ул. Тополиная, уч.

1Б"

(наименование объекта, местоположение границ которого описано (далее - объект)

Раздел 1

Сведения об объекте		
№ п/п	Характеристики объекта	Описание характеристик
1	2	3
1	Местоположение объекта	РХ, Усть-Абаканский район, с. Зеленое, СНТ "Опытник", ул. Тополиная
2	Площадь объекта +/- величина погрешности определения площади (Р+/- Дельта Р)	58 кв.м ± 2 кв.м
3	Иные характеристики объекта	Публичный сервитут в целях строительства воздушной линии электропередачи сроком на 49 лет

Раздел 2

Сведения о местоположении границ объекта

1. Система координат МСК-166

2. Сведения о характерных точках границ объекта

Обозначение характерных точек границ	Координаты, м		Метод определения координат характерной точки	Средняя квадратическая погрешность положения характерной точки (M_t), м	Описание обозначения точки на местности (при наличии)
	X	Y			
1	2	3	4	5	6
1	420002.08	194162.79	Метод спутниковых геодезических измерений (определений)	0.10	—
2	420004.37	194166.07	Метод спутниковых геодезических измерений (определений)	0.10	—
3	419992.49	194174.36	Метод спутниковых геодезических измерений (определений)	0.10	—
4	419990.20	194171.08	Метод спутниковых геодезических измерений (определений)	0.10	—
1	420002.08	194162.79	Метод спутниковых геодезических измерений (определений)	0.10	—

3. Сведения о характерных точках части (частей) границы объекта

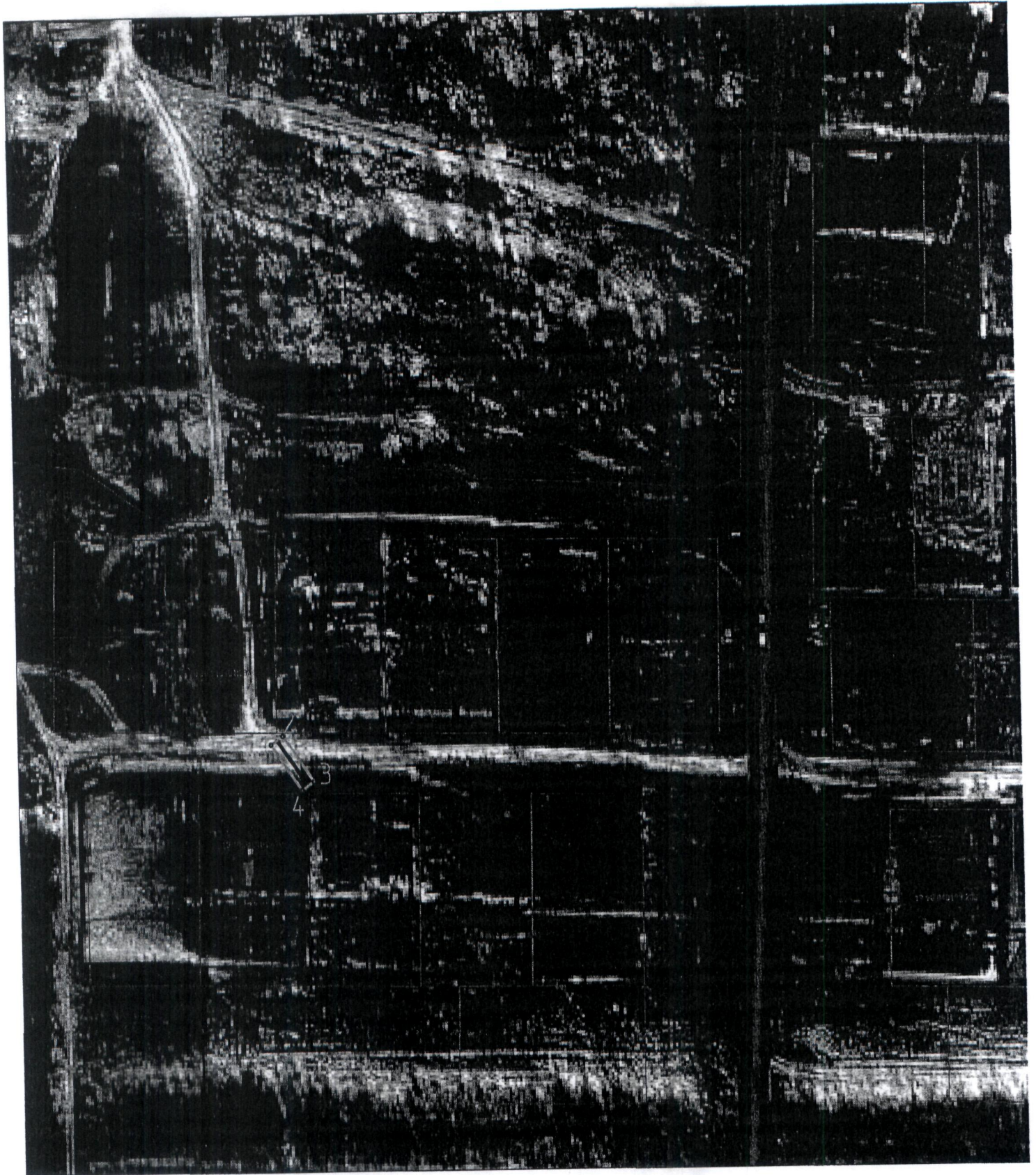
Обозначение характерных точек части границы	Координаты, м		Метод определения координат характерной точки	Средняя квадратическая погрешность положения характерной точки (M_t), м	Описание обозначения точки на местности (при наличии)
	X	Y			
1	2	3	4	5	6
—	—	—	—	—	—

ТЕКСТОВОЕ ОПИСАНИЕ

местоположения границ населенных пунктов, территориальных зон

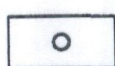
Прохождение границы		Описание прохождения границы
от точки	до точки	
1	2	3
1	2	—
2	3	—
3	4	—
4	5	—
5	6	—
6	7	—
7	8	—
8	9	—
9	10	—
10	11	—
11	12	—
12	13	—
13	14	—
14	15	—
15	16	—
16	17	—
17	18	—
18	19	—
19	20	—
20	1	—

Раздел 4
План границ объекта

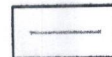


Масштаб 1:1000

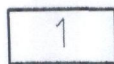
Используемые условные знаки и обозначения:



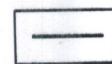
Характерная точка границы
объекта



Граница объекта



Надписи номеров характерных точек
границы объекта



Проектируемое инженерное
сооружение